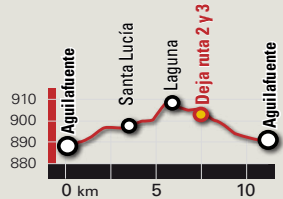


- Distancia:** 11 km
- Dificultad:** Baja
- Tiempo estimado:** 2 h 20 m



Partimos por la *carretera de Sauquillo* y a los 700 m nos desviamos por un camino a la izquierda que nos lleva al **yacimiento de Santa Lucía**. Continuamos adentrándonos en el pinar por el *Cerco de Roma*, pasando junto a la pequeña *laguna de Alabajos* y llegaremos a un claro cultivado (Zarrizuelas), donde dejamos las **rutas 2 y 3** para regresar a Aguilafuente.



- Distancia:** 19 km
- Dificultad:** Media
- Tiempo estimado:** 4 h 10 m



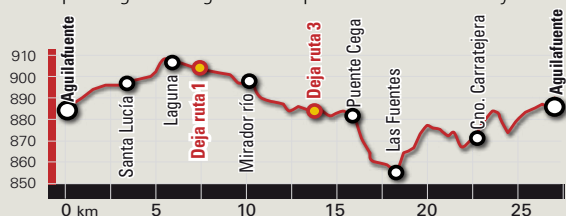
Dejamos atrás el desvío de la **ruta 1** y regresamos al pinar. Cruzaremos la *pista central* y en breve llegamos junto al *río Cega* con sus frondosos sotos (*mirador*). La ruta continua por el pinar en paralelo al valle excavado del *Cega* hasta un cortafuegos donde dejamos la **ruta 3** por el *camino de Carrapinomocho* que nos conduce a Aguilafuente.



- Distancia:** 27 km
- Dificultad:** Alta
- Tiempo estimado:** 6 h



Dejamos atrás la **ruta 2** y continuamos hasta el *molino* y el *punte Cega*. Cruzamos la *carretera* y seguimos hasta llegar al *área recreativa de Las Fuentes*. Un camino junto al ancho cortafuegos nos lleva a la *Pista Central* que recorreremos hasta salir definitivamente del pinar por la *regata de rufillo* para regresar a Aguilafuente por el *camino de Carratejera*.



Tres rutas señalizadas nos descubren el **sorprendente entorno natural** de Aguilafuente. Gracias a su topografía llana sin apenas desniveles son **aptas para todo tipo de senderistas**.

Red de senderos Rutas Aguilafuente



TIERRA DE PINARES (SEGOVIA)



Un extenso pinar de más de 3.000 hectáreas que ofrece refugio y protección (Red Natura 2000) a una **variada fauna**, con especies protegidas como la cigüeña negra o el águila imperial.

Ocultos a la vista, las huellas y restos delatan la presencia de corzos, ciervos, jabalíes, zorros, tejones o el esquivo lobo ibérico.

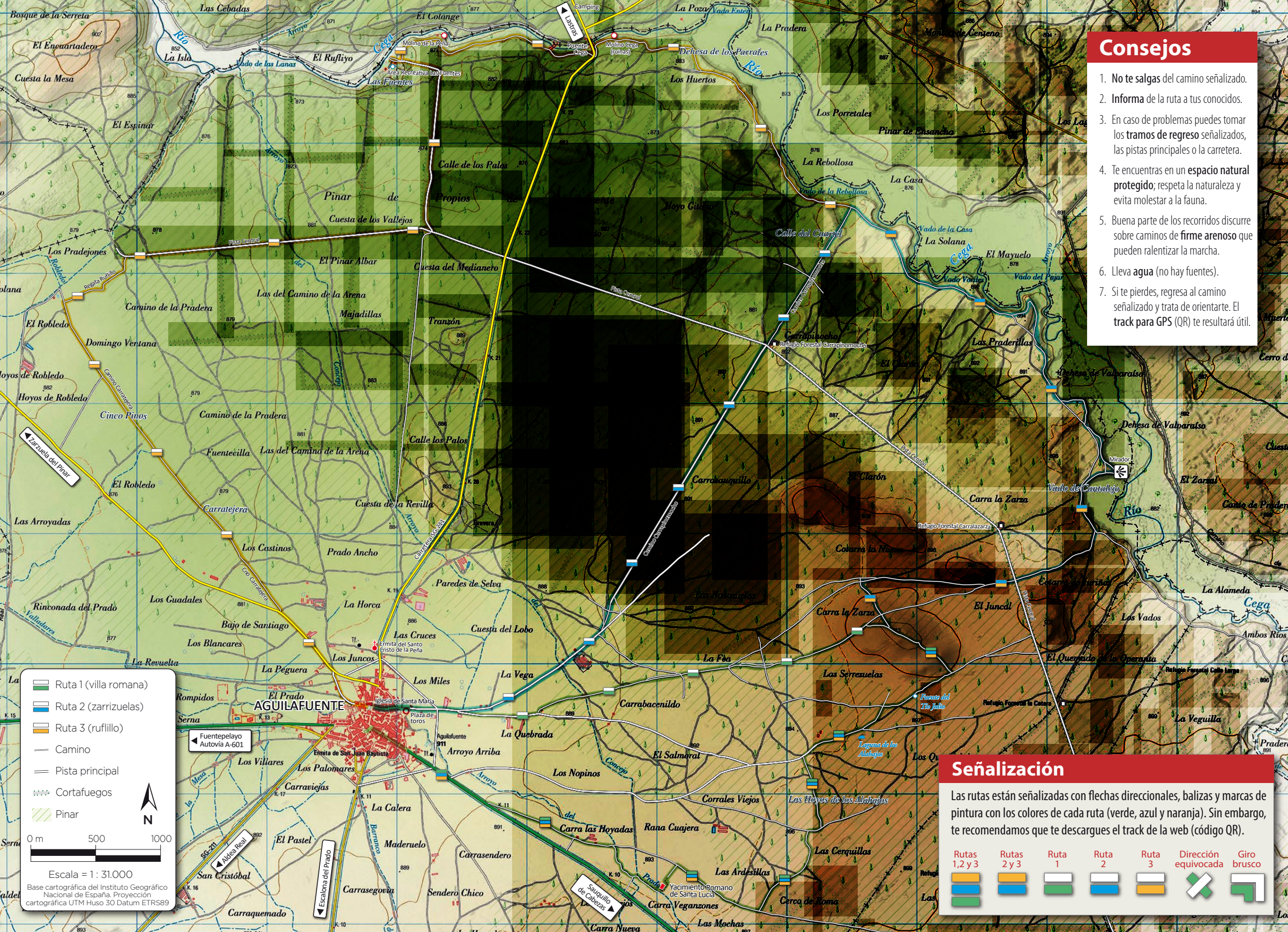


Ayuntamiento de Aguilafuente

UTM Desarrollos



Descarga los tracks en: turismodeaguilafuente.es



Consejos

1. No te salgas del camino señalado.
2. Informa de la ruta a tus conocidos.
3. En caso de problemas puedes tomar los tramos de regreso señalizados, las pistas principales o la carretera.
4. Te encuentras en un espacio natural protegido; respeta la naturaleza y evita molestar a la fauna.
5. Buena parte de los recorridos discurre sobre caminos de firme arenoso que pueden ralentizar la marcha.
6. Lleva agua (no hay fuentes).
7. Si te pierdes, regresa al camino señalado y trata de orientarte. El track para GPS (QR) te resultará útil.

Ruta 1 (villa romana)
 Ruta 2 (zarrizuelas)
 Ruta 3 (rufillo)
 Camino
 Pista principal
 Cortafuegos
 Pinar

0 m 500 1000
 Escala = 1 : 31.000
 Base cartográfica del Instituto Geográfico Nacional de España. Proyección cartográfica UTM Huso 30 Datum ETRS89

Señalización

Las rutas están señalizadas con flechas direccionales, balizas y marcas de pintura con los colores de cada ruta (verde, azul y naranja). Sin embargo, te recomendamos que te descargues el track de la web (código QR).

Rutas 1,2 y 3	Rutas 2 y 3	Ruta 1	Ruta 2	Ruta 3	Dirección equivocada	Giro brusco